

# BÜRO FÜR LÄRMSCHUTZ

*Dipl.-Ing. A. Jacobs - Beratender Ingenieur*

*Öffentlich bestellter und vereidigter Sachverständiger für Lärm- und Erschütterungsschutz*

Büro für Lärmschutz - Weißenburg 29 - 26871 Papenburg

**Kleinhaus GmbH  
Burenweg 25  
23871 Papenburg**

**PLANUNG · MESSUNG · GUTACHTEN**

*Lärm- und Erschütterungsmessungen  
Industrie - Verkehr - Nachbarschaft  
Schallschutz in der Bauleitplanung  
B a u - u n d R a u m a k u s t i k*

*Tel. 0 49 61 / 55 33 · Fax 0 49 61 / 51 90*

*Ihre Nachricht vom*

*Ihre Zeichen*

*Meine Nachricht vom*

*Meine Zeichen*

*Datum*

AJa/Koh

19.10.2020

**Betr.: Vorhabenbezogener Bebauungsplan Nr. 11 „Gewerbegebiet Rheiderlandstraße / Ecke Russelstraße“ 2. Änderung**

hier: Schalltechnische Stellungnahme (Ord.Nr. 20 10 2717) zum Einwand der Eheleute Menke gegen den Neubau eines Hotels am Burenweg 25 im Zuge der 2. Änderung des Bebauungsplanes Nr. 11 der Stadt Papenburg

**Sehr geehrte Damen und Herren,**

im Rahmen der 2. Änderung des Vorhabenbezogener Bebauungsplan Nr. 11 „Gewerbegebiet Rheiderlandstraße / Ecke Russelstraße“ ist innerhalb des Geltungsbereiches des Bebauungsplanes der Neubau eines Hotels am Burenweg 25 der Neubau eines Hotels geplant.

Das Hotelgebäude soll ca. 80 m lang, 25 m breit und 13,5 m hoch werden. Geplant sind eine Tiefgarage, drei Vollgeschosse und ein Staffelgeschoss. Die Gestaltung der Fassade soll in Farbe und Ausführung zum Injoy und der gerade angebauten Physiopraxis passen. Ein massives Verblendmauerwerk kombiniert mit einem Wärmedämmverbundsystem in den oberen Geschossen und Aluminiumwellblech zwischen den Fenstern ist geplant.

Gegen diesen Neubau bestehen seitens der Eheleute Menke, Kiefernstraße 10 in 26871 Papenburg, erhebliche Bedenken, dass zukünftig der nach Süden hinausstrahlende Verkehrslärm durch den Hotelbau zu einer reflexionsbedingten Pegelerhöhung an der Nordseite der L 51 (Rheiderlandstraße) führen wird und damit eine zusätzliche nicht hinnehmbare Lärmbelastung für die Wohnbebauung am Rundeweg zu erwarten ist.

Die Eheleute Menke sind Eigentümer des Baugrundstücks Flur 46, Flurstücke 7/8, 7/10, 7/19 und 7/20 in der Gemarkung Aschendorf, Rundeweg 22 in Papenburg. Das Grundstück liegt innerhalb des Bebauungsplanes Nr. 50 „Stindtsweg — Teil 2“ der Stadt Papenburg. Das vormals auf dem Grundstück stehende Wohnhaus(Rundeweg 22) wurde vor einigen Jahren abgerissen; ein Rest des Hauses ist noch vorhanden. Das Grundstück soll mit Wohngebäuden neu bebaut werden.

Für die Ermittlung des Verkehrslärms einmal ohne den geplanten Hotelneubau und einmal unter Berücksichtigung des geplanten Hotels werden daher auf den zurzeit noch unbebauten Flurstücken in einem Abstand von 3,0m (entspricht mögliche Baugrenze) die Immissionsorte 1 und 2 vergeben.

Bei der Ausbreitungsberechnung des Verkehrslärms wird, der nördlich der L 51 vorhandene und mit Bäumen bestandene Lärmschutzwall mit einer Höhe von 3m berücksichtigt. Die genau Lage ist aus dem Lageplan der Anlage ersichtlich.

Zur Ermittlung der maßgebenden Verkehrsstärke für den zu untersuchenden Abschnitt der Rheiderlandstraße – L 51 wurden die Verkehrsdaten aus der Quelle: **Verkehrsentwicklungsplan 2008**, aufgestellt von der Ingenieurgemeinschaft Dr.-Ing. Schubert Hannover, übernommen. Berücksichtigt werden die Verkehrsstärken für die Prognosebelastungen 2020 im vorhandenen Straßennetz (Netzfall 0).

In der Prognosebelastung 2020 werden keine Angaben zu den LKW-Anteilen tags/nachts gemacht. Um realistische Werte für den LKW-Anteil zu bekommen, werden hilfsweise die LKW-Anteile herangezogen, die bei den automatischen Zählstellen ermittelt wurden. Die in den Zählergebnissen der automatischen Zählstellen für die 24h-Zählung in Prozent angegebenen LKW-Anteile von 7,1 % wurden prozentual auf die Anteile tags und nachts umgerechnet, wie sie gemäß RLS-90 für den Straßentyp (Landesstraße) vorgegeben sind.

### ***L 51 – Rheiderlandstraße***

DTV<sub>2020</sub>: 12.550 Kfz/24h

P<sub>T</sub>: 4,7 %

P<sub>N</sub>: 2,4 %

### Straßeneinflüsse

Straßenoberfläche: Asphaltbeton

Geschwindigkeiten: v= 70/70 km/h

Steigungen: unter 5%

Lichtsignalanlagen: keine vorhanden

Die Berechnungen werden durchgeführt unter Verwendung des EDV-Programmes "SoundPLAN". In den nachfolgenden Tabellen werden die Emissionspegel tags/nachts gemäß RLS-90 für den Straßenverkehr unter Zugrundelegung der oben genannten Ausgangsdaten ermittelt.

**Vorhabenbezogener Bebauungsplan Nr. 11 "Gewerbegebiet  
Rheiderlandstraße / Ecke Russelstraße", 2. Änderung  
Emissionsberechnung Straße**

**Legende**

Straße		Straßenname
DTV	Kfz/24h	Durchschnittlicher Täglicher Verkehr
vPkw Tag	km/h	Geschwindigkeit Pkw in Zeitbereich
vPkw Nacht	km/h	Geschwindigkeit Pkw in Zeitbereich
vLkw Tag	km/h	Geschwindigkeit Lkw in Zeitbereich
vLkw Nacht	km/h	Geschwindigkeit Lkw in Zeitbereich
k Tag		Faktor um den mittleren stündlichen Verkehr aus DTV im Zeitbereich zu berechnen; mittlerer stündlicher Verkehr =
k(Zeitbereich)*DTV		
k Nacht		Faktor um den mittleren stündlichen Verkehr aus DTV im Zeitbereich zu berechnen; mittlerer stündlicher Verkehr =
k(Zeitbereich)*DTV		
M Tag	Kfz/h	Mittlerer stündlicher Verkehr in Zeitbereich
M Nacht	Kfz/h	Mittlerer stündlicher Verkehr in Zeitbereich
p Tag	%	Prozentualer Anteil Schwerverkehr im Zeitbereich
p Nacht	%	Prozentualer Anteil Schwerverkehr im Zeitbereich
DStrO Tag	dB	Korrektur Straßenoberfläche in Zeitbereich
DStrO Nacht	dB	Korrektur Straßenoberfläche in Zeitbereich
Dv Tag	dB	Geschwindigkeitskorrektur in Zeitbereich
Dv Nacht	dB	Geschwindigkeitskorrektur in Zeitbereich
Steigung	%	Längsneigung in Prozent (positive Werte Steigung, negative Werte Gefälle)
DStg	dB	Zuschlag für Steigung
Drefl	dB	Pegeldifferenz durch Reflexionen
Lm25 Tag	dB(A)	Basis-Emissionspegel in 25 m Abstand in Zeitbereich
Lm25 Nacht	dB(A)	Basis-Emissionspegel in 25 m Abstand in Zeitbereich

**Vorhabenbezogener Bebauungsplan Nr. 11 "Gewerbegebiet  
Rheiderlandstraße / Ecke Russelstraße", 2. Änderung  
Emissionsberechnung Straße**

Straße	DTV	vPkw	vPkw	vLkw	vLkw	k	k	M	M	p	p	DStrO	DStrO	Dv	Dv	Steigung	DStg	Drefl	Lm25	Lm25
	Kfz/24h	Tag	Nacht	Tag	Nacht	Tag	Nacht	Tag	Nacht	Tag	Nacht	Tag	Nacht	Tag	Nacht	%	dB	dB	Tag	Nacht
		km/h	km/h	km/h	km/h			Kfz/h	Kfz/h	%	%	dB	dB	dB	dB				dB(A)	dB(A)
Rheiderlandstraße - L51	12550	70	70	70	70	0,0600	0,0080	753	100	4,7	2,4	-2,00	-2,00	-2,65	-3,11	0,0	0,0	0,0	67,5	58,1

Büro für Lärmschutz    Weißenburg 29    26871 Papenburg    Tel.: 04961/5533

1

### Ergebnis der schalltechnischen Berechnungen

Die Berechnungen der Lärmvorbelastung durch Verkehrslärm (Straßenverkehr) an der zukünftige möglichen Wohnbebauung am Rundeweg 22 führen an den gewählten Immissionsorten 1 und 2 zu keiner lärmrelevanten Erhöhung der Beurteilungspegel, wenn der geplante Hotelneubau am Burenweg innerhalb des Bebauungsplanes Nr. 11 realisiert wird.

Die Beurteilungspegel infolge des Verkehrslärm führen durch den Hotelneubau im Vergleich zum Zustand ohne das Hotel an den maßgeblichen Immissionsorten maximal zu einer Erhöhung 0,2dB (vergleiche dazu Ergebnistabelle der Anlage).

Diese minimale Erhöhung führt dabei nicht zu einer Erhöhung des Beurteilungspegels.

### Fazit

Aus schalltechnischer Sicht bestehen keine Bedenken gegen den Neubau des Hotels.

Die leichte Erhöhung der Beurteilungspegel an der zukünftigen Bebauung am Rundeweg 22 um maximal 0,2dB kann vernachlässigt werden. Einen Unterschied der Lärmpegel wäre für das menschliche Gehör ohnehin erst bei eine Zunahme um mindestens + 3dB wahrnehmbar.

In der Hoffnung, dass ich Ihnen hiermit dienen konnte, verbleibe ich  
mit freundlichen Grüßen

Der Sachverständige

Dipl.-Ing. A. Jacobs

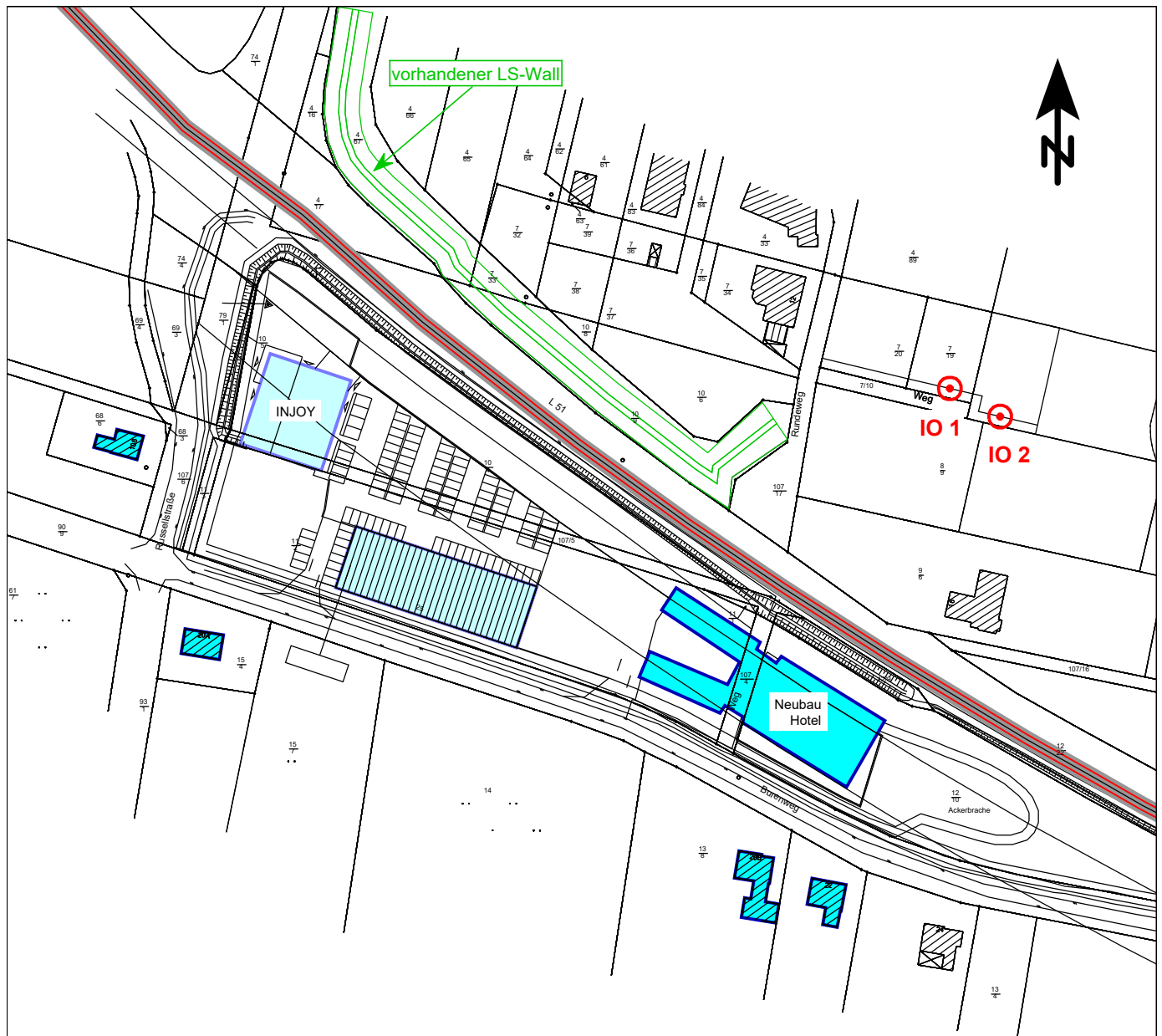


### Anlagen:

Lageplan  
Ergebnistabelle

## 2. Änderung Vorhabenbezogener B.-Plan Nr. 11 "Gewerbegebiet Rheiderlandstraße / Ecke Russelstraße"

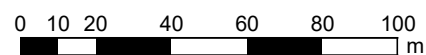
Vergleich des Verkehrslärms ohne und mit Hotelneubau an der gepl. Bebauung Rundeweg



### Zeichenerklärung

- Hauptgebäude
- Nebengebäude
- Immissionsort
- Straßenachse
- Emissionslinie
- Oberfläche

Maßstab 1:2000



**BÜRO FÜR LÄRMSCHUTZ**  
Weißenburg 29  
26871 Papenburg

Datum: 19.10.2020  
Bearbeiter: Jacobs / Kohnen

# Vorhabenbezogener Bebauungsplan Nr. 11 "Gewerbegebiet Rheiderlandstraße / Ecke Russelstraße", 2. Änderung

Spalten- nummer	Spalte	Beschreibung
1	Lfd.	Laufende Punktnummer
2	Punktname	Bezeichnung des Immissionsortes
3	SW	Stockwerk
4	Nutz	Gebietsnutzung
5	SA	Orthogonaler Abstand Immissionsort/Achse Verkehrsweg
6	H I-A	Höhe des Immissionsortes über Achse Verkehrsweg
7-8	IGW	Immissionsgrenzwert tags/nachts
9-10	Bestand ohne Hotel	Beurteilungspegel Prognose ohne Hotel tags/nachts
11-12	Neubau Hotel	Beurteilungspegel Prognose mit Hotel tags/nachts
13-14	Diff. alt/neu	Differenz Prognose ohne/mit Hotel tags/nachts

**Vorhabenbezogener Bebauungsplan Nr. 11 "Gewerbegebiet  
Rheiderlandstraße / Ecke Russelstraße", 2. Änderung**

Lfd. Nr.	Punktname	SW	Nutz	SA m	H I-A m	IGW Tag Nacht in dB(A)		Bestand ohne Tag Nacht in dB(A)		Neubau Hotel Tag Nacht in dB(A)		Diff. alt/neu S13-11 S14-12 in dB(A)	
1	2	3	4	5	6	7	8	9	10	11	12	13	14
1	IO 1	(2,8 m)	WA	81,60	2,80	55	45	55	45	55	45	0,0	0,0
1		(5,6 m)	WA	81,60	5,60	55	45	56	46	56	46	0,2	0,1
2	IO 2	(2,8 m)	WS	82,77	2,80	55	45	55	45	55	45	0,1	0,2
2		(5,6 m)	WS	82,77	5,60	55	45	56	46	56	46	0,3	0,2

--	--	--